

Sinalizadores Visuais Industriais RT20 / RT20A / RT23 / RT23A / RT23P / RT23PA

Sinalizadores visuais para advertência com cúpula injetada em policarbonato translúcido nas cores rubi e âmbar, com base injetada em ABS de alta resistência, montada sobre uma haste de alumínio e base de fixação injetada em nylon com fibra de vidro.

Indicados para entradas e saídas de garagens, pátios de estacionamento, rodoviárias, aeroportos, obras viárias e outros.



Modelo RT20

Composto por um módulo luminoso com lâmpada incandescente de 40W e funcionamento intermitente.

Modelo RT20A

Modelo com alarme sonoro (beep).

Modelo RT23

Composto por dois módulos luminosos com lâmpada incandescente de 40W e funcionamento intermitente.

Modelo RT23A

Modelo com alarme sonoro (beep).



Modelo RT23P

Modelo com tamanho reduzido, composto por dois módulos luminosos com lâmpada incandescente de 40W e funcionamento intermitente.

Modelo RT23PA

Modelo com alarme sonoro (beep).

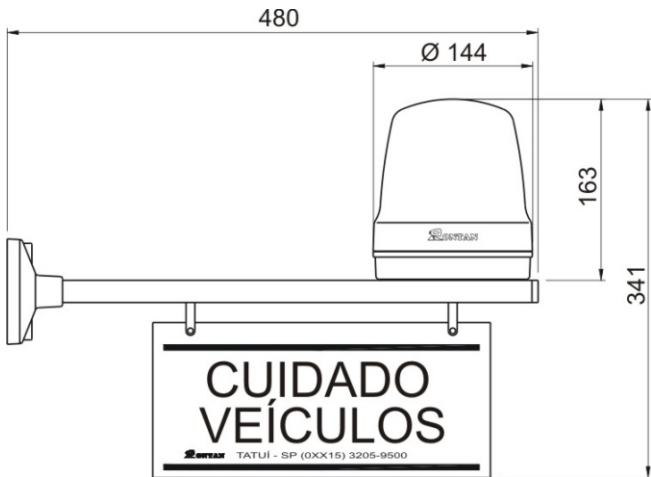
DADOS TÉCNICOS

Modelo	Alimentação	Consumo	Tipo de Lâmpada	Flash	Peso
RT20	127VAC ± 15%	0,3 A	Incandescente 40W Bulbo Pequeno tipo E27	40 FPM (cada flash duração de 750ms)	0,700 kg
RT20A*	220VAC ± 15%	0,15 A			
RT23	127VAC ± 15%	0,3 A	Incandescente 40W Bulbo Pequeno tipo E27	40 FPM (cada flash duração de 750ms)	0,750 kg
RT23A*	220VAC ± 15%	0,15 A			
RT23P	127VAC ± 15%	0,3 A	Incandescente 40W Bulbo Pequeno tipo E27	40 FPM (cada flash duração de 750ms)	0,700 kg
RT23PA*	220VAC ± 15%	0,15 A			

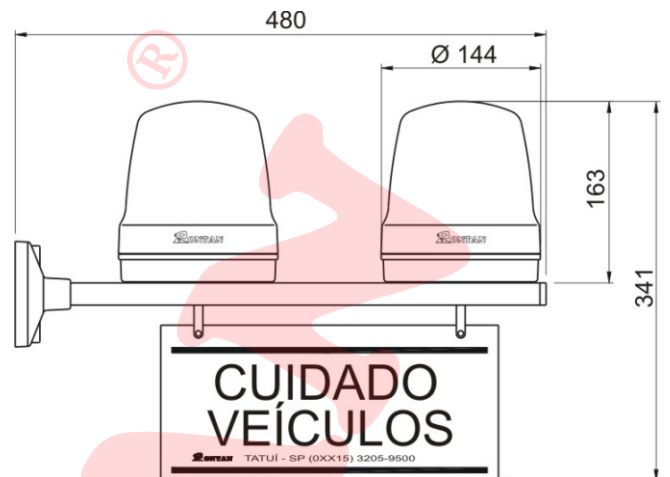
(*) Pressão sonora do sonoalarme : 80 dB

DIMENSIONAL

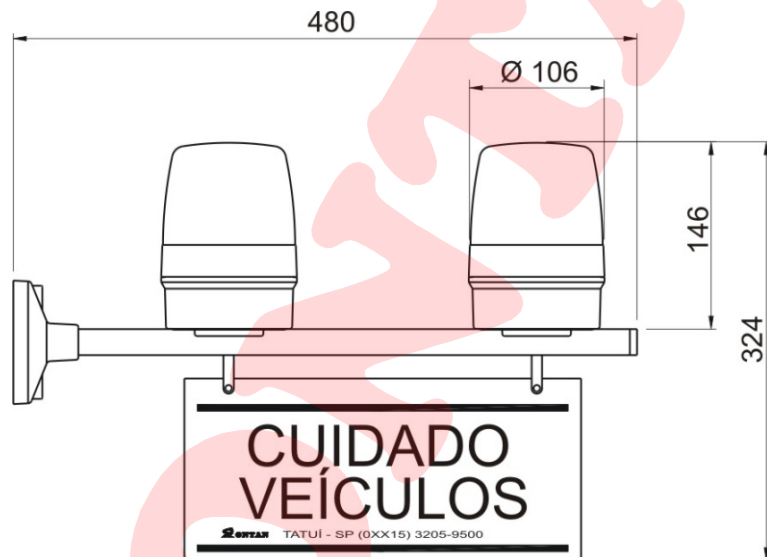
Modelos RT20 / RT20A



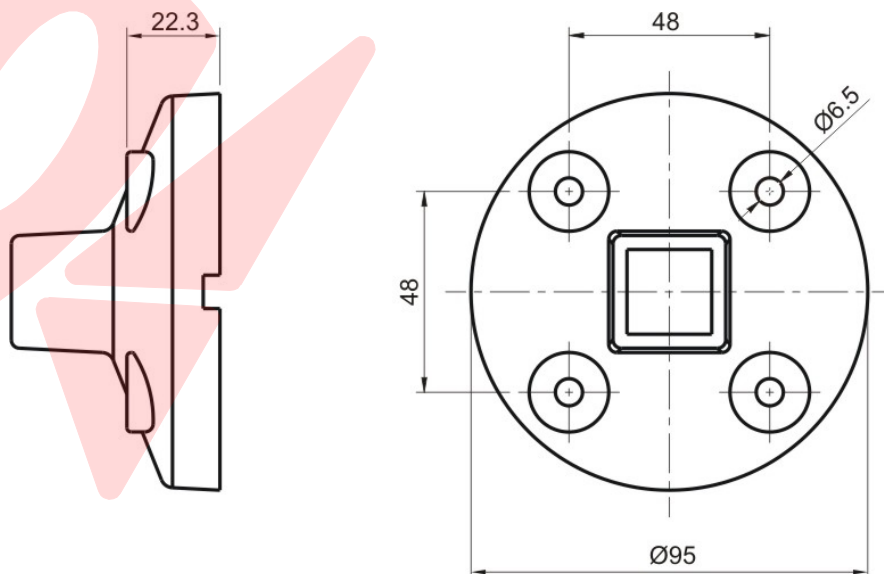
Modelos RT23 / RT23A



Modelos RT23P / RT23PA



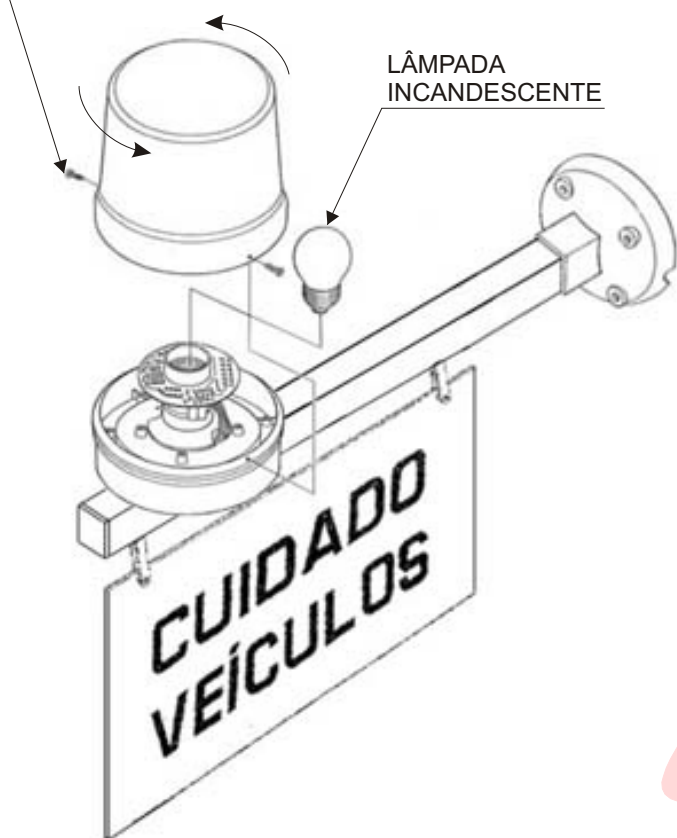
FIXAÇÃO



Modelos RT20 / RT20A / RT23 / RT23A

PARAFUSO
A.A. 2,9x9,5

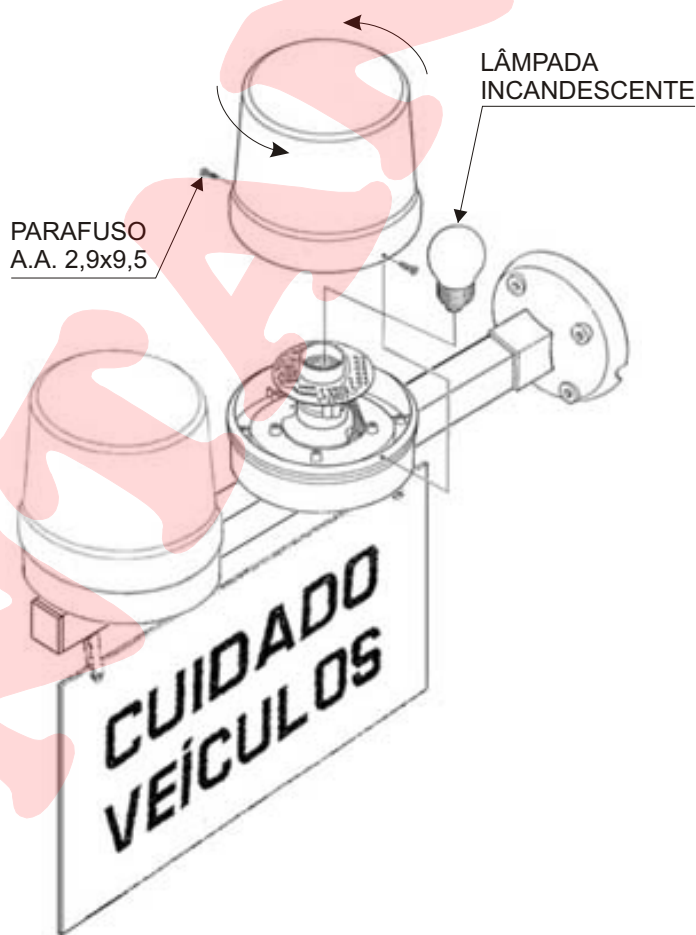
LÂMPADA
INCANDESCENTE



1. Com uma chave phillips, soltar os dois parafusos A.A.2,9 x 9,5 que prendem a cúpula.
2. Retirar a cúpula desrosqueando no sentido anti-horário.
3. Proceder a troca da lâmpada.

LÂMPADA
INCANDESCENTE

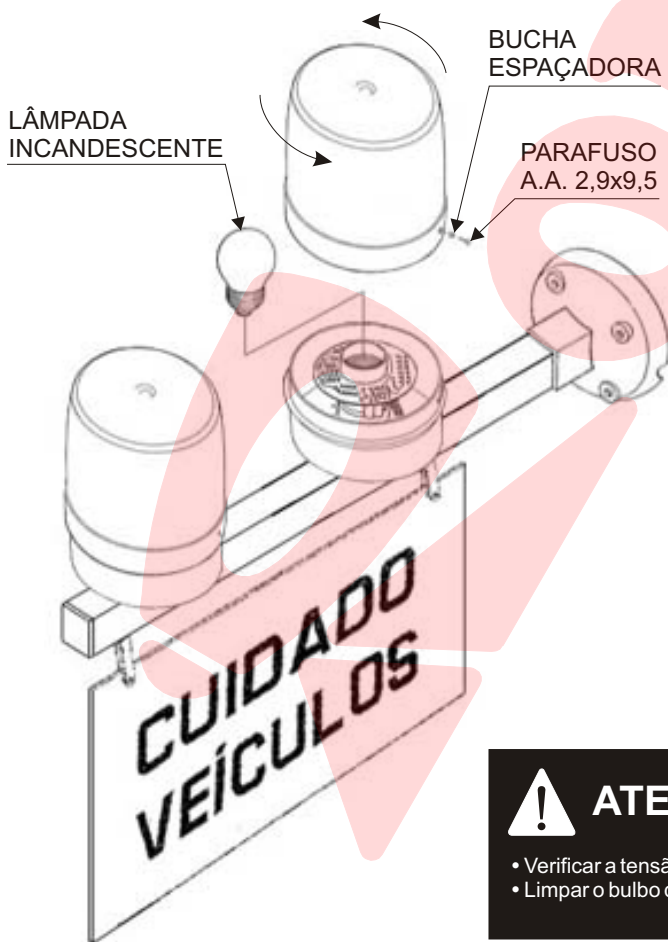
PARAFUSO
A.A. 2,9x9,5



LÂMPADA
INCANDESCENTE

BUCHA
ESPAÇADORA

PARAFUSO
A.A. 2,9x9,5



Modelos RT23P / RT23PA

1. Com uma chave phillips, soltar o parafuso A.A.2,9 x 9,5 que prende a cúpula.
2. Retirar a bucha espaçadora.
3. Retirar a cúpula desrosqueando no sentido anti-horário.
4. Proceder a troca da lâmpada.

⚠ ATENÇÃO

- Verificar a tensão da lâmpada antes de proceder a troca.
- Limpar o bulbo da lâmpada com um pano seco após a troca.

INSTALAÇÃO ELÉTRICA E OPERAÇÃO

Para ligar o aparelho, recomendamos utilizar um conector entre o sinalizador e o fio de alimentação, de sua escolha, que permita verificar o estado da fiação de alimentação e facilite uma eventual manutenção do equipamento.

Dimensionar o fio de alimentação de acordo com o consumo do aparelho e a distância a que for instalado, como forma de limitar a queda de tensão em aproximadamente 5% do valor nominal.

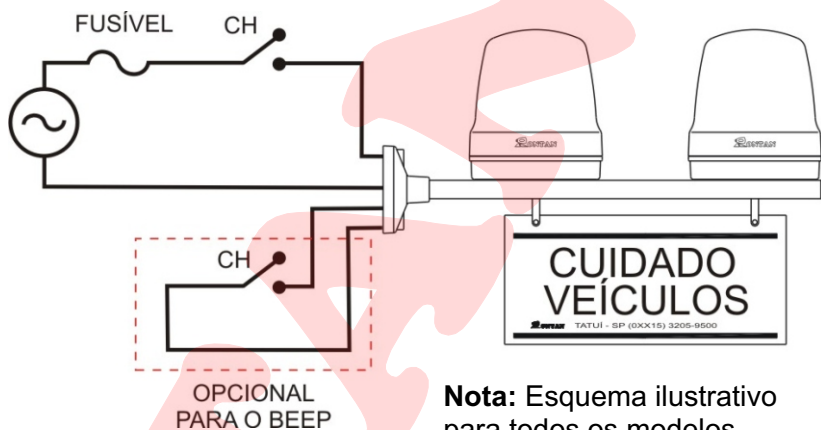
Utilizar um interruptor de acionamento de boa qualidade que evite contatos intermitentes que possam prejudicar o equipamento.

A operação se resume em ativar ou desativar a fonte de alimentação através de um interruptor.



ATENÇÃO

- A) Verificar a tensão antes da instalação.
- B) Escolher cuidadosamente o local de instalação observando para que não exista qualquer tipo de obstrução entre o equipamento sinalizador e o receptor do sinal visual e sonoro.
- C) Verificar se o interruptor está dentro do alcance conveniente ao operador.
- D) Utilizar ligações elétricas e sistemas de fixação mecânicos adequados.



Nota: Esquema ilustrativo para todos os modelos.

ADVERTÊNCIA DE USO



ATENÇÃO

O uso de um equipamento de advertência, sonoro ou visual, não assegura que as pessoas observarão ou reagirão ao sinal de advertência em caso de uma emergência, devendo ser levado em consideração que tanto o operador quanto o receptor do sinal estarão sob pressão psicológica causada pela própria situação de emergência.

Equipamentos de advertência só podem ser utilizados por pessoas autorizadas.

É de responsabilidade do usuário proceder de forma segura quanto ao uso do equipamento, entender e obedecer todas as leis relativas aos dispositivos de advertência, devendo se informar sobre leis municipais, estaduais e federais aplicáveis.

A Rontan Eletro Metalúrgica Ltda. não assume nenhuma obrigação por qualquer perda ou dano resultante do uso deste equipamento.

O bom funcionamento deste aparelho depende da montagem e ligação corretas. Leia e siga as instruções de montagem contidas neste manual antes de instalar ou usar este equipamento. Em caso de dúvida, consultar o Pós-Vendas.

CERTIFICADO DE GARANTIA

Este aparelho tem garantia de 1 (um) ano, contra qualquer defeito de material ou fabricação. Comprometemo-nos a dar assistência técnica, gratuitamente, nesse espaço de tempo, substituindo as peças que apresentarem defeito de material ou fabricação. Esta garantia não inclui as peças que se desgastam naturalmente pelo uso, bem como danos oriundos do uso impróprio ou negligência na observância de nossas instruções de montagem e uso, incluindo aqui a inobservância de proteção contra umidade e/ou jatos de água em equipamentos eletrônicos, quedas, ligações em tensão diferente à indicada no aparelho e defeitos ocasionados pela adaptação de peças e acessórios que não sejam específicos do produto ou não sejam de fabricação e uso normal da RONTAN.

* Este certificado de garantia somente terá validade se apresentado em conjunto com a nota fiscal de compra.

 **RONTAN**
ELETRO METALÚRGICA LTDA

®

Escritório: Av. Prof. Manuel José Chaves, 231 - A. Pinheiros - São Paulo/SP - CEP 05463-070 Fone (11) 3093-7088 / Fax (11) 3093-7069 - e-mail: comercial@rontan.com.br
Fábrica: Rod. SP 127, km 114,5 - Caixa Postal 145 - B. Ponte Preta - Tatuí/SP - CEP 18270-000 Fone (15) 3205-9500 / Fax (15) 3205-9546 - e-mail: rontan@rontan.com.br

* A RONTAN reserva-se no direito de fazer qualquer alteração sem prévio aviso.

MPX.L00.L005-16 - Rev. 0