



**MOTOROLA**  
intelligence everywhere™



# **EP450**

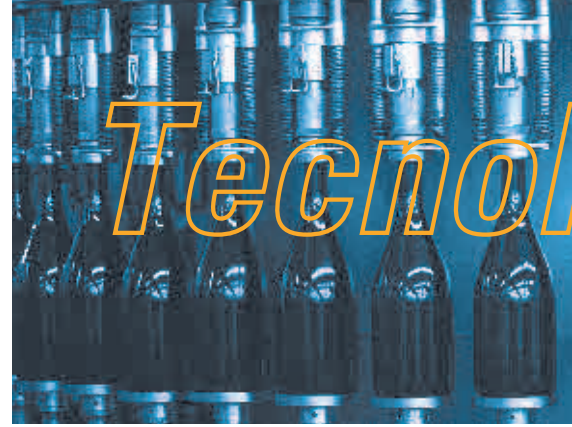
**Rádio Portátil**



*Trabalho em ação*

# EP450

Rádio Portátil Com Visor



***Todo o dinamismo da comunicação para coordenar o trabalho a distância.***

## **64 Canais**

*Organize suas equipes de trabalho em vários grupos de conversação individuais. Uma ferramenta ideal para operações complexas nas quais a comunicação entre equipes diferentes é essencial.*

## **Visor Alfanumérico de 8 Caracteres**

*Com ícones fáceis de compreender, oferece informação sobre o estado das funções tais como varredura, potência alta / baixa e força do sinal recebido.*

## **Varredura de Dupla Prioridade**

*Utilize a varredura de atividades no canal prioritário mas freqüente para evitar perder informação vital.*

*Use esta função para situações onde necessite supervisionar um ou dois grupos de trabalho com maior freqüência.*

## **Transmissão Interna Ativada por Voz (VOX)**

*Com ajuda de um acessório apropriado, você pode falar e escutar pelo rádio sem ter que usar as mãos. Não interrompa suas tarefas, economize tempo e seja mais produtivo.*

## **Inibição Seletiva do Rádio**

*Seu rádio está equipado com uma característica de segurança que lhe permite de tempos em tempos rastrear unidades inoperantes quando um sinal de inibição é enviado da estação base. Esta característica se usa normalmente para os rádios desativados, no caso de roubo ou por razões de controle do sistema. Quando o rádio for localizado pela estação base, todos os controles ficarão fora de serviço com exceção do botão Liga/Desliga.*

## **PTT-ID (envio/recepção)**

*Você otimiza seu tempo identificando rapidamente os usuários dos rádios.*

75 anos de compromisso. Motorola continua construindo sólidas relações com seus clientes, baseadas na experiência e qualidade tecnológica.

Uma empresa líder, que oferece novas soluções de comunicação e informação. Soluções confiáveis desenhadas por encomenda que lhe permitirão aumentar o desempenho de suas operações e satisfazer cada uma das necessidades do seu negócio.

O rádio portátil EP450 com teclado e visor, de desenho moderno e inovador, ergonômico, leve e compacto, garantindo sua qualidade.

O rádio Portátil EP540 possui várias opções e características que destacam seu desempenho: 64 canais, visor alfanumérico de 8 caracteres, várias faixas de freqüência PL/DPL, VOX integrada e múltiplas opções de baterias.

Uma solução acessível para oferecer um serviço de alta qualidade.



## **EP450 Rádio Portátil Com Visor**

- 64 Canais
- Chamada Seletiva
- PTT-ID
- Inibição Seletiva do Rádio
- Varredura Prioridade
- VOX Integrada

# logia e Robustez

## Resposta imediata às exigências de cada tarefa.

### Construção

Uma área de trabalho dinâmica e extensa que envolve uma grande quantidade de pessoas; a melhor maneira de unir grupos de trabalho através da comunicação.

### Hotelaria

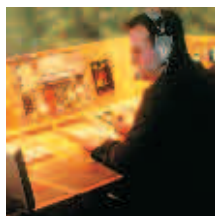
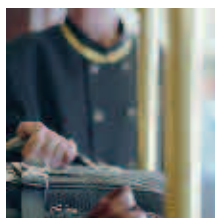
Cada vez mais existem hotéis que oferecem vantagens de serviço a seus hóspedes. Para isso, é necessário investir em tecnologias de comunicação que agilizem as operações em tempos reduzidos.

### Manufatura

Agilizar a comunicação entre o pessoal e as entregas, permitindo que cada tarefa se execute no menor tempo possível. Isto é resposta às necessidades de seus clientes.

### Segurança Privada

Num mercado competitivo, é uma desafio diário manter-se na vanguarda, oferecendo serviços com maior eficiência e eficácia. Criando e aplicando medidas preventivas e pró-ativas na área de segurança. Mantendo a confidencialidade e resposta imediata.



**Mais capacidade para seus Rádios com os Acessórios Originais da Motorola**



Para otimizar o funcionamento de seus rádios, Motorola conta com uma ampla gama de Acessórios Originais que lhe permite satisfazer cada uma de suas necessidades de comunicação. Os Acessórios Originais Motorola são desenvolvidos cuidando de cada detalhe, para lhe assegurar, efetividade e durabilidade.

## Acessórios Originais



**HMN9013** Fone de Ouvido leve



HMN9013

**RLN5411** Fone de Ouvido ultraleve



RLN5411

**HMN9754** Kit de vigilância (bege)



HMN9754

**HMN9030** Microfone com alto-falante remoto

**HMN9021** Fone de Ouvido de peso médio (fornece uma redução de 24 dB)



HMN9030

**RMN4052** Fone de Ouvido tático (fornece uma redução de 24 dB)

**RMN4016** Fone de Ouvido leve com PTT no fio

**NNTN4851** Bateria de NiMH, 1300 mAh

**NNTN4970** Bateria de alta capacidade de Lítio-Ion, 1600 mAh (fina)

# EP450 RÁDIO PORTÁTIL COM VISOR

## Características do Rádio Portátil

64 Canais

4 Botões Programáveis

CSQ / PL / DPL

Bloqueio de Canal Ocupado

Canal Exclusivo de Recepção

Chamada Seletiva (envio / recepção)

Compressão de Voz (X-Pand™)

Transmissão Interna Ativada por Voz (VOX)

Teclado Completo (3 x 4)

Visor de 8 Caracteres

Eliminação de Canal Ruidoso

Alerta de Chamada (envio / recepção)

Verificação do Rádio (recepção)

Inibição Seletiva do Rádio (recepção)

Limitador de Tempo de Transmissão

PTT-ID (envio / recepção)

Repetidor / Comunicação Direta

Varredura de Dupla Prioridade

Sinalização MDC-1200 (envio / recepção)

Sinalização Quik-Call II (envio / recepção)

Sinalização DTMF (envio)

## Qualidade / Confiabilidade

Teste de Vida Acelerada Motorola



Normas Militares MIL-STD 810 C, D, E, F



Para mais informações comunique-se hoje mesmo com seu representante da Motorola.

Geral	VHF	UHF
<b>Dimensões LxPxA</b>	130.5mm x 62mm x 45mm (5.12in. x 2.44in. x 1.77in.)	
<b>Peso (bateria padrão de Íon-Lítio)</b>	397g	
<b>Ciclo de Vida Médio de Duração da 5/5/90* (bateria alto potência de Íon-Lítio)</b>	17 hours (baixa potência) / 12 hours (alto potência)	
<b>Números de Modelo</b>	LAH65KDH9AA4_N	LAH65QDH9AA4_N LAH65RDH9AA4_N LAH65SDH9AA4_N
<b>Faixa de Frequência</b>	146-174 MHz	403 - 440 MHz 438 - 470 MHz 465 - 495 MHz
<b>Espaçamento de Canais</b>	12.5 / 20 / 25 kHz	
<b>Varição de Temperatura</b>	-30° a 60°C	
<b>Estabilidade de Frequência</b>	± 2.5 ppm	
<b>FCC</b>	ABZ99FT3045	ABZ99FT4057 403 - 440 MHz ABZ99FT4056 438 - 470 MHz ABZ99FT4058 465 - 495 MHz

\*5% recepção; 5% transmissão; 90% Standby.

Transmissor	VHF	UHF
<b>Saída de Potência</b>	5W 1W	4W 1W
<b>Emissões Conduzidas/Irradiadas</b>	-36dBm <1GHz -30dBm >1GHz	
<b>Zumbido e Ruído FM</b>	-45dB 25kHz / -40dB 12.5kHz	
<b>Limite de Modulação</b>	± 2.5 kHz @ 12.5 kHz / ± 5 kHz @ 25 kHz	
<b>Resposta de Áudio (0.3 - 3 kHz)</b>	+1, -3dB	
<b>Distorção de Áudio</b>	3%	

Receptor	VHF	UHF
<b>Sensibilidade (12dB SINAD) (típico)</b>	0.25µV	
<b>Intermodulação</b>	-70dB	
<b>Selectividade</b>	-70dB @ 25 kHz / -60dB @ 12.5 kHz	
<b>Rejeição de Espúrias</b>	-75dB	
<b>Rejeição de Imagem e 1/2 IF</b>	-70dB	
<b>Saída de Áudio com Distorção &lt;5% (7.5V / temperatura ambiente)</b>	500 mW	
<b>Distorção de Áudio</b>	5%	
<b>Zumbido e Ruído</b>	-45dB (25kHz) / -40dB (12.5kHz)	
<b>Emissões de Espúrias Conduzidas</b>	-57dBm <1GHz -47dBm >1GHz	

## Padrões Militares 810 C, D, E, F: Parâmetros/Métodos/Processos

Aplicável MIL-STD	810C		810D		810E		810F	
	Métodos	Processos	Métodos	Processos	Métodos	Processos	Métodos	Processos
Baixa Pressão	500.1	1	500.2	2	500.3	2	500.4	1
Alta Temperatura	501.1	1,2	501.2	1,2	501.3	1,2	501.4	1,2
Baixa Temperatura	502.1	1	502.2	1,2	502.3	1,2	502.4	1,2
Choque de Temperatura	503.1	1	503.2	1	503.3	1	503.4	1
Radiação Solar	505.1	1	505.2	1	505.3	1	505.4	1
Chuva	506.1	1,2	506.2	1,2	506.3	1,2	506.4	1
Umidade	507.1	2	507.2	2,3	507.3	2,3	507.4	3
Maresia	509.1	1	509.2	1	509.3	1	509.4	1
Poeira	510.1	1	510.2	1	510.3	1	510.4	1
Vibração	514.2	8,10	514.3	1	514.4	1	514.5	1
Choque	516.2	1,2,5	516.3	1,4	516.4	1,4	516.5	1

Especificações sujeitas a alterações sem avisar todas especificações e métodos elétricos se referem aos padrões EIA/TIA 603.

[motorola.com/radiosolutions](http://motorola.com/radiosolutions)

MOTOROLA, o símbolo Estilizado do M, e todas as outras marcas indicadas como tal no presente documento são marcas registradas no Escritório de Patente e Marcas do E.U.A. As marcas de todos os outros produtos ou serviços são propriedade de seus respectivos donos. © Motorola, Inc. 2003.

LP-P450KP-BRO



**MOTOROLA**  
intelligence everywhere™